



GPS Perimeter Systems BV

De Chamotte 2

4191 GT Geldermalsen

T +31 (0)345 630 503

info@gps-perimeter.nl

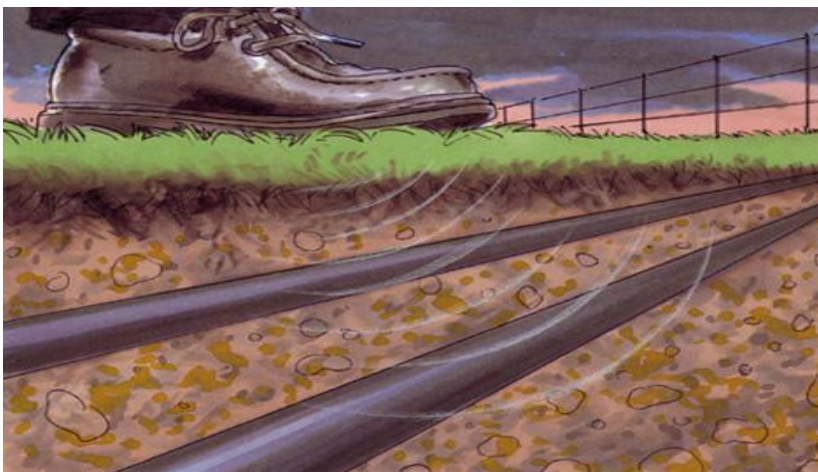
www.gps-perimeter.nl



PPS-plus Gronddetectie “Multiplex”

Onzichtbare gronddetectie

PPS-plus is een ondergronds drukleidingsstelsel voor de onzichtbare beveiliging van commerciële, industriële en militaire terreinen met verhoogd risico. Het systeem kan in elke bodemsoort en onder elke vorm van bestrating zoals klinkers en asfalt (uitgezonderd beton) ingezet worden. Het systeem is onzichtbaar en door de passieve werking ook niet met externe apparatuur opspoorbaar. PPS-plus signaleert menselijke indringers onopvallend waarbij het kleine dieren, omgeving- en weersinvloeden volledig negeert. PPS-plus is uitvoerig getest op indringers die lopen, rennen, springen, rollen. Een unieke microprocessor gestuurde signaalanalyse biedt optimale bescherming tegen de vele variabele “buiteninvloeden” en de intelligente elektronica onderscheidt alle mogelijke alarmmeldingen. Dankzij de speciale software kan het gehele systeem “klantspecifiek” werken. Uniek voordeel biedt de hydraulische drukcompensatie waardoor zware vrachten zoals pallets, vrachtwagens e.d. bovenop de leidingen kunnen worden geplaatst zonder dat dit ten koste gaat van de werking. Hierdoor is het PPS-plus systeem het enige grond detectiesysteem waarbij er geen sprake is van ruimteverlies.



PPS-plus

Kenmerken

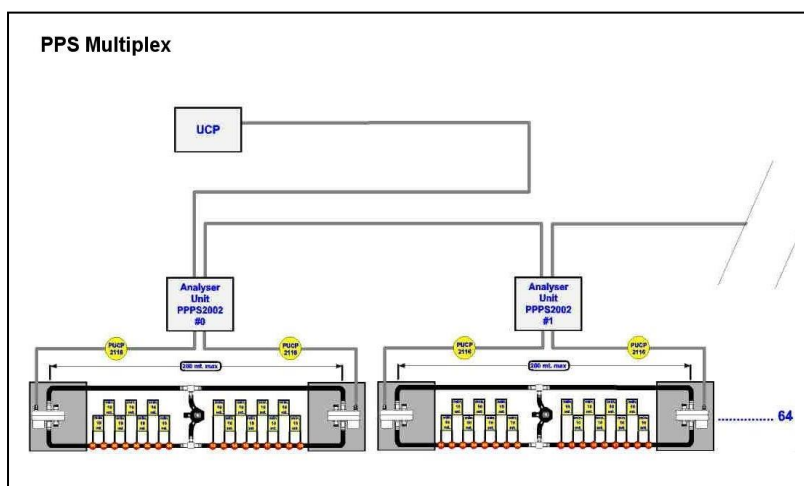
PPS-plus Multiplex

- Onzichtbaar en onvindbaar systeem
- Niet te lokaliseren, ook niet met externe apparatuur.
- Toepasbaar in alle bodemsoorten
- Toepasbaar onder alle bestratingen, behalve beton
- Toepasbaar in heuvelachtig terrein
- Geen terreinverlies
- Uitermate geschikt voor projecten met hoog risico en/of esthetica eisen
- Zeer hoge detectie waarschijnlijkheid,
- Max. reikwijdte van 12,8 Km verdeeld in flexibele alarmzones op 10 meter nauwkeurig
- Digitale signaalanalyse met patroonherkenning
- Ongevoelig voor weersinvloeden
- Ongevoelig voor elektromagnetische storingen
- Hoge betrouwbaarheid en zeer laag vals alarm percentage
- Levensduur van tientallen jaren
- Lage onderhoudskosten
- Zeer geschikt voor integratie met CCTV systemen

Technische gegevens

- *Behuizing:* "19" Rack uitvoering
- *Voeding:* 230Vac/55V
- *Detectie:* Alarmzones flexibel in te delen op 10 meter nauwkeurig, breedte maximaal 3 meter
- *Maximale reikwijdte:* 12,8 Km maximaal middels 115Kbaud/databus protocol en 64 interfaces
- *Alarmuitgangen:* Klantspecifiek middels "19" relaiskaarten 8/16 uitgangen vrij toewijsbaar
Klantspecifiek middels Windows Management Software en grafische interface
- *Programmering:* Dipswitch setting en Software (niet meegeleverd)

Zie ook het productblad betreffende het Multiplex2000 protocol



Op de Universele Communicatie Processor (UCP) kunnen maximaal 64 interfaces worden aangesloten. Op elke interface kunnen 2 sensoren worden aangesloten voor 200 meter gronddetectie. Deze 200 meter kunnen m.b.t. alarmzones flexibel worden ingedeeld in 20 zones met ieder een eigen uitgang voor koppeling met bijv. een CCTV systeem.

Tijdens het in bedrijf stellen worden het begin en einde van een alarmzone door een daadwerkelijke looptest in het systeem klantspecifiek en softwarematig opgeslagen.

Aanpassingen en veranderingen zijn achteraf altijd te realiseren.



Het PPS-plus gronddetectie systeem is zeer flexibel inzetbaar. Het kan toegepast worden in verschillende bodemsoorten en onder verschillende bodembedekkers, zoals gras, tuinaarde, grind, klinkerbestrating, asfalt etc. Ook kunnen brede detectiezones afgewisseld worden met smallere zones en is het systeem bv. zeer geschikt voor heuvelachtig terrein. Er zijn nagenoeg geen beperkingen. Mede daarom is het systeem breed inzetbaar van "hoog risico" projecten zoals defensie, gevangenissen, kerncentrales, datacentra tot en met de particuliere sector waar ook esthetica vaak een belangrijke rol speelt.