



GPS Perimeter Systems BV

De Chamotte 2

4191 GT Geldermalsen

T +31 (0)345 630 503

info@gps-perimeter.nl

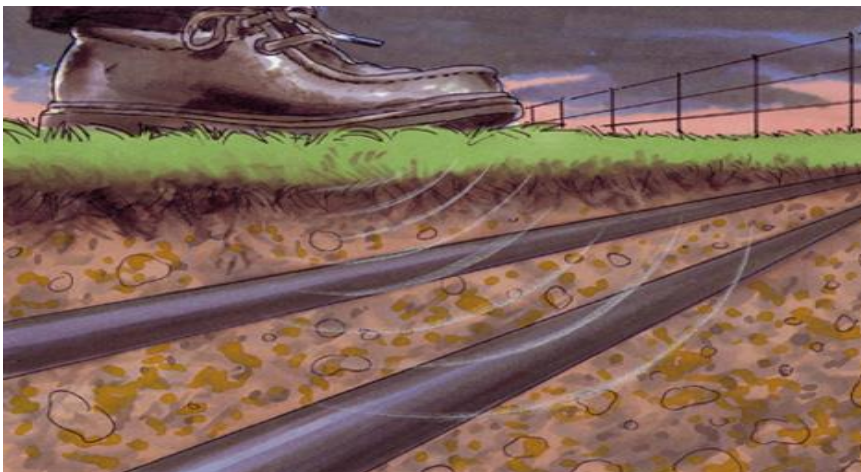
www.gps-perimeter.nl



PPS-plus Gronddetectie

Position Perimeter System

PPS-plus is een ondergronds drukleidingsysteem voor onzichtbare beveiliging van particuliere, commerciële, industriële en militaire terreinen met verhoogd risico. Het systeem kan in elke bodemsoort en onder elke vorm van bestrating zoals klinkers en asfalt (uitgezonderd beton) ingezet worden. Het systeem is onzichtbaar en door de passieve werking niet met externe apparatuur op te sporen. PPS-plus signaleert menselijke indringers onopvallend waarbij het kleine dieren, omgeving- en weersinvloeden volledig negeert. PPS-plus is uitvoerig getest op indringers die lopen, rennen, springen, rollen. Het verschil t.o.v. GPS-plus is dat PPS-plus nadat het is aangelegd elektronisch in flexibele zones is te verdelen. Hierbij is nauwkeurig waar te nemen waar iemand zich op het terrein bevindt en kan het CCTV systeem hierop worden aangestuurd.. Uniek voordeel biedt de hydraulische drukcompensatie waardoor zware vrachten zoals pallets, vrachtwagens e.d. bovenop de leidingen kunnen worden geplaatst zonder dat dit ten koste gaat van de werking. Hierdoor is het PPS-plus systeem het enige grond detectiesysteem waarbij er geen sprake is van ruimteverlies.



PPS-plus volledig onzichtbaar en onvindbaar

Kenmerken

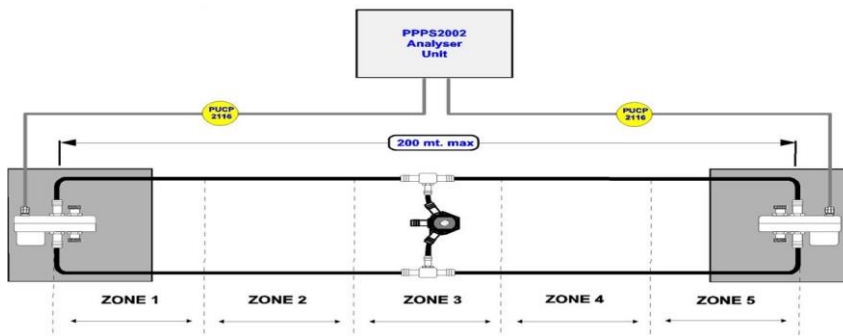
PPS- plus SA

- Onzichtbaar detectiesysteem
- Niet te lokaliseren, ook niet met externe apparatuur.
- Positiebepaling van de indringer
- Toepasbaar in alle bodemsoorten
- Toepasbaar onder alle bestratingen, behalve beton
- Toepasbaar in heuvelachtig terrein
- Geen terreinverlies
- Uitermate geschikt voor projecten met hoog tot zeer hoog risico
- Zeer hoge detectiewaarschijnlijkheid
- Max. reikwijdte van 200m in 5 zones
- Digitale signaalanalyse met patroonherkenning
- Ongevoelig voor weersinvloeden
- Ongevoelig voor elektromagnetische storingen
- Hoge betrouwbaarheid
- Lange levensduur
- Lage onderhoudskosten
- Zeer geschikt voor integratie met CCTV systemen

Technische gegevens

- Behuizing: Wandmontage, metaal, IP66, 260x160x90mm (BxHxD), -30°/+70° temperatuurbereik
- Voeding: gestabiliseerd 10,5-16Vdc / 240 mA
- Detectie: per geprogrammeerde zone, detectiebreedte tot 3 meter,
- Maximale reikwijdte: 200 m detectie, verdeeld in max. 5 zones, behuizing op max. 800 meter afstand
- Alarmuitgangen: 8 NC contacten (5 Alarmzones, lage druk, technische fout en sabotage) 12V/100mA
- Programmering: Softwarematig via USB poort

Naast de "Standalone" versie is er een "Multiplex" versie leverbaar die geïntegreerd kan worden in een communicatie netwerk systeem. Middels deze data communicatie bus kunnen tot 64 "interfaces" en 128 sensoren in het netwerk worden opgenomen. Voeding, adressering, uitgang toewijzingen, programmering en uitlezing vindt dan centraal plaats m.b.v. de bijbehorende "UCP mind". De maximaal te bereiken detectie afstand bedraagt dan 12,8 kilometer verdeeld in 1280 zones.



De maximale PPS-plus SA configuratie met 5 flexibel in te delen detectiezones op 200 meter, waarbij de centrale behuizing op maximaal 800 m geplaatst kan worden. Elke alarmzone heeft zijn eigen uitgang waardoor integratie met CCTV vereenvoudigd wordt.



Het PPS-plus gronddetectie systeem is zeer flexibel inzetbaar. Het kan toegepast worden in verschillende bodemsoorten en onder verschillende bodembedekkers, zoals gras, tuinaarde, grind, klinkerbestrating, asfalt etc. Ook kunnen brede detectiezones afgewisseld worden met smallere zones en is het systeem bv. zeer geschikt voor heuvelachtig terrein. Er zijn nagenoeg geen beperkingen. Mede daarom is het systeem breed inzetbaar van "hoog risico" projecten zoals defensie, gevangenissen, kerncentrales, datacentra tot en met de particuliere sector waar ook esthetica vaak een belangrijke rol speelt.