



GPS Perimeter Systems BV

De Chamotte 2

4191 GT Geldermalsen

T +31 (0)345 630 503

info@gps-perimeter.nl

www.gps-perimeter.nl



Manta Microgolfsysteem

MPS Fuzzy Logic microgolfdetectie

Microgolf detectiesystemen worden al vele tientallen jaren toegepast in terreinbeveiliging en zijn een zeer hoogwaardige vorm van detectie met een grote mate van detectie zekerheid bij een laag ongewenst alarm ratio. De zender en ontvanger worden in aparte behuizingen ondergebracht en staan tegenover elkaar in lijn opgesteld, waarbij diverse bereiken mogelijk zijn. Microgolf detectiesystemen zijn ongevoelig voor weersinvloeden zoals regen, mist, hagel, sneeuw en wind. Het detectieveld van het systeem is breed en hoog waardoor praktisch onoverbrugbaar. Microgolf systemen kunnen zowel de snelheid als het volume van het beweegbare object analyseren, waardoor het relatief snelle konijn van de langzame indringer kan worden onderscheiden. Een dergelijk systeem is zeer kosteneffectief, toepasbaar boven alle soorten ondergrond, betrouwbaar, makkelijk te installeren en behoeven nauwelijks onderhoud.



Manta digital met "fuzzy logic"

De Manta is een digitale microgolf set met een bereik tot 50 of 80 meter. De interne microprocessor maakt een complete omgevingsanalyse en vergelijkt constant de ontvangen signalen met de (in)geleerde patronen (fuzzy logic).

Hiermee wordt een zeer betrouwbare detectie geboden met een zeer laag niveau van ongewenste meldingen. Het systeem is inzetbaar in de commerciële, industrie, maar kent ook private toepassingen mede door de speciale antenne die een wat smaller detectieveld creëert.

Kenmerken

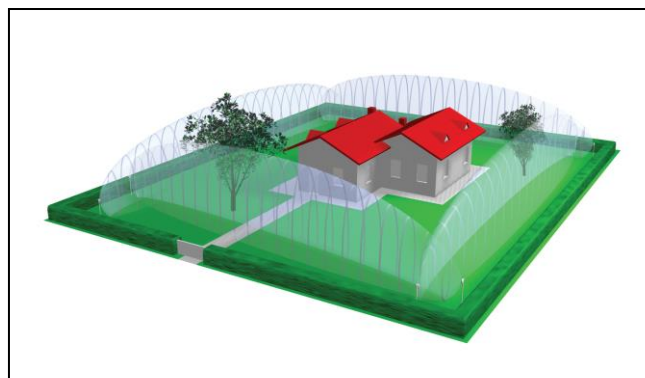
Manta Microgolfsysteem

- Hoogwaardig detectie systeem
- Preventieve werking
- Ongevoelig voor weersinvloeden zoals regen, sneeuw, mist
- Zeer hoge detectie waarschijnlijkheid, *niet te overwinnen*
- Bereik tot 50 en 80 meter
- Fuzzy Logic, Digitale signaalanalyse met patroonherkenning
- Hoge betrouwbaarheid en zeer lage FAR¹
- Geïntegreerde inregeleenheid
- Eenvoudige installatie
- Intern geheugen met 256 gebeurtenissen
- RS485 aansluitmogelijkheid voor centraal beheer en uitlezing
- IP en PoE voorbereid
- Zeer geschikt voor commerciële, industriële en private toepassingen
- Ook geschikt voor op daken en muren

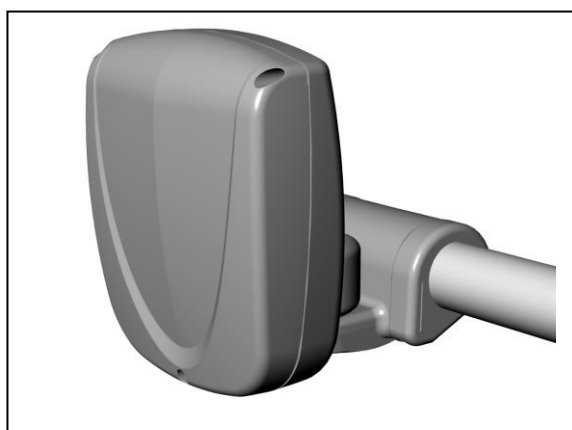
FAR = False Alarm Ratio

Technische gegevens

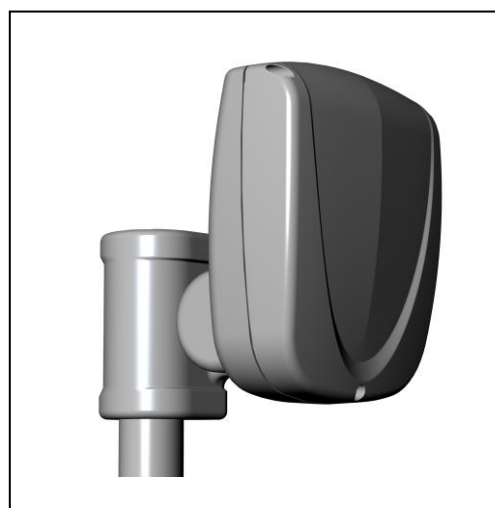
- Behuizing: Grijs, 205x160mm, 1.6 Kg
- Voedingsspanning en verbruik: 13.8 Vdc / 140mA, PoE 802.3AF (IP-doorway)
- Alarmuitgangen: Ontvanger 3x Solid State Relais (Alarm, Sabotage, Storing)
Zender 2x Solid State Relais (Sabotage, Storing) of over IP
- Reikwijdte tot max. 50 of 80 meter
- Temperatuur: -35C° tot 65C°
- Programmering: Geïntegreerde inregelunit met audiovisuele controle of middels Wavetest™ software



De Manta ingezet als gevelopening detectie of als velddetectie



Wandmontage



Paalmontage

